

## Antriebseinheit für Zahnriemen

Drive unit for timing belts

**DE** Antriebseinheit bestehend aus Servomotor, Planetengetriebe und Montage- und Spannvorrichtung.

- Erhältlich in verschiedenen Leistungsklassen, Übersetzungen und Ausführungen
- Optional mit Zahnriemenscheibe (Bestandteil der Servo-Zahnriemeneinheit SZE)
- Lagegeber-System Resolver oder Absolutwertgeber

**EN** Drive unit consisting of servo motor, planetary gearbox and mounting and tension device.

- Available in different power classes, ratio and style
- Optional with timing belt disc (constituent of servo timing belt unit SZE)
- Position encoder system resolver or absolute encoder

### Servo-Zahnriemeneinheit SZE

- Erhältlich in den Leistungsklassen AT5, AT10 und AT20
- Wartungsfreier Hochleistungszahnriemen



#### Servo timing belt unit SZE

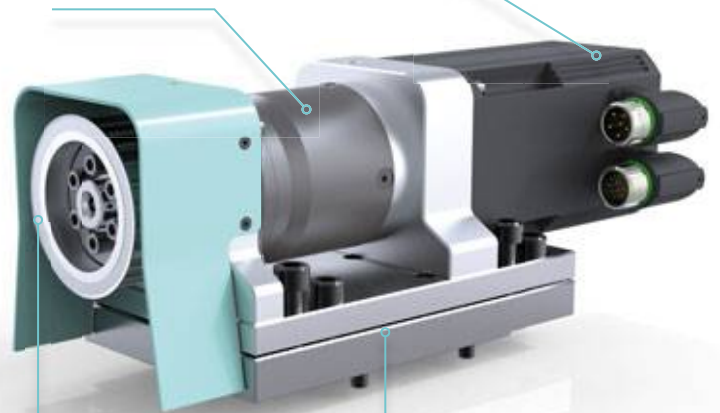
- Available in power classes AT5, AT10 and AT20
- Maintenance free high performance timing belt

#### Wartungsfreie Hochleistungs-Planetengetriebe

Maintenance free high performance planetary gearbox

#### Coggingfreie Servomotoren

Cogging-free servo motors



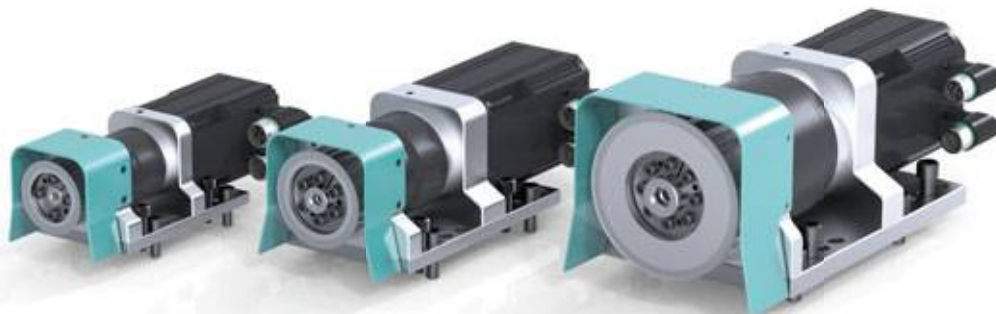
**Option Zahnriemenscheibe**  
Option timing belt disc

**Montage- und Spannvorrichtung**  
Mounting and tension device

## Verfügbare Größen

Available sizes

**i** Sondergrößen auf Anfrage!  
Custom sizes on request!



**SMA060-i9-0307**  
Abtriebswelle max. 45 Nm / 940 U/min  
Drive shaft max. 45 Nm / 940 rpm

**SMA080-i9-0609**  
Abtriebswelle max. 110 Nm / 600 U/min  
Drive shaft max. 110 Nm / 600 rpm

**SMA120-i12-0711**  
Abtriebswelle max. 230 Nm / 520U/min  
Drive shaft max. 230 Nm / 520 rpm

## Antriebseinheit für Kupplungen

Drive unit for couplings

**DE** Antriebseinheit bestehend aus Servomotor, Planetengetriebe und Montage- und Spannvorrichtung.

- Antriebseinheit für Servo-Schneckenschrauber SSE, SSD und SSV.
- Erhältlich in verschiedenen Leistungsklassen, Übersetzungen und Ausführungen
- Inklusive Elastomer-Kupplung oder Gelenkwelle
- Lagegeber-System Resolver oder Absolutwertgeber

**EN** Drive unit consisting of servo motor, planetary gearbox and mounting and tension device.

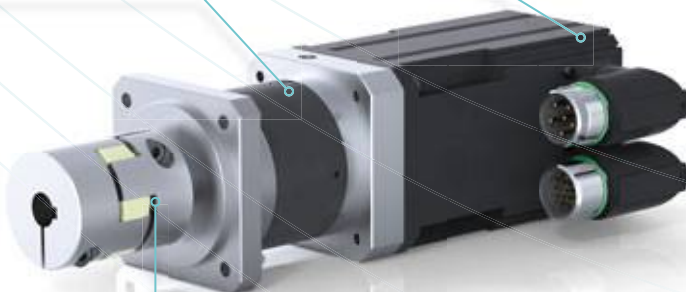
- Drive unit for servo wormdrive SSE, SSD and SSV
- Available in different power classes, ratio and style
- Including elastomer coupling or line shaft
- Position encoder system resolver or absolute encoder

SSE-Baugruppe  
SSE-Assembly



**Wartungsfreie Hochleistungs-Planetengetriebe**  
Maintenance free high performance planetary gearbox

**Coggingfreie Servomotoren**  
Cogging-free servo motors



**Elastomer-Kupplung**  
elastomer coupling

## Servo-Kupplungen SEK

- Erhältlich in den Ausführungen kurz, mittel und lang und in verschiedenen Leistungsgrößen
- Ausführungen kurz und mittel mit Elastomerkranz bis 150° C

## Servo-Kupplungen SEK

- Available in short, medium and long style and in different power classes.
- Short and medium style with elastomer insert up to 150° C



## Verfügbare Größen

Available sizes

**i** Sondergrößen auf Anfrage!  
Custom sizes on request!



**SAK060q-i5-0105**  
Abtriebswelle max. 30 Nm / 2600 U/min  
Drive shaft max. 30 Nm / 2600 rpm

**SAK060q-i5-0307**  
Abtriebswelle max. 40 Nm / 1700 U/min  
Drive shaft max. 40 Nm / 1700 rpm

**SAK080q-i5-0711**  
Abtriebswelle max. 110 Nm / 1200U/min  
Drive shaft max. 110 Nm / 1200 rpm

## Antriebseinheit - linear

Drive unit - linear

**DE** Antriebseinheit bestehend aus Servomotor und Planetengetriebe.

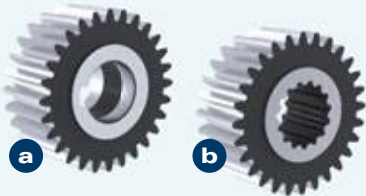
- Als Antriebseinheit für Zahnräder oder Zahnstangen.
- Ausführung SAW = nur Antriebswelle, kein Zahnrad
- Ausführung SAZ = mit Zahnrad nach Ausführung a Optional mit Zahnrad nach Ausführung b
- Lagegeber-System Resolver oder Absolutwertgeber

**EN** Drive unit consisting of servo motor and planetary gearbox.

- Drive unit for pinions or racks
- Model SAW = only shaft, no gearwheel
- Model SAZ = with gearwheel according to version a Optional with gearwheel according to version b
- Position encoder system resolver or absolute encoder

### Ausführung SAZ mit Ritzel RTZ

- Zähnezahlen, Modul und Befestigungsart nach Leistungsklasse
- Befestigungsarten:  
(a) = Standard, mit Passfeder und Klebspalt  
(b) = Optional, mit Verzahnung DIN 5480



### Version SAZ with pinion RTZ

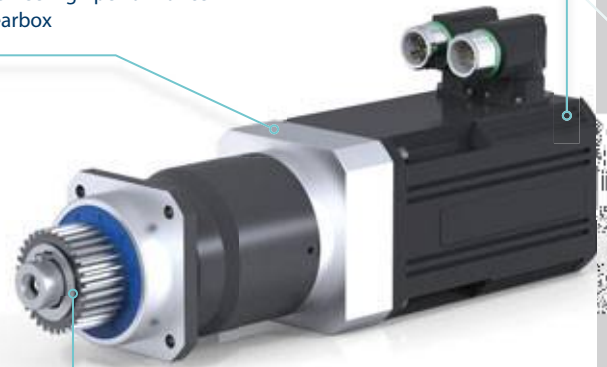
- Numbers of teeth, module and mounting type according to performance class
- Mounting types:  
(a) = Standard, with feather key and bond gap  
(b) = Optional, with gear teeth DIN 5480

### Wartungsfreie Hochleistungs-Planetengetriebe

Maintenance free high performance planetary gearbox

### Coggingfreie Servomotoren

Cogging-free servo motors



Option Ritzel RTZ  
Option pinion RTZ

## Verfügbare Größen

Available sizes



**i** Sondergrößen und -übersetzungen auf Anfrage!  
Custom sizes and ratios on request!

**SAW060-i20-0207**  
Abtriebswelle  
max. 45 Nm / 450 U/min  
Drive shaft  
max. 45 Nm / 450 rpm

**SAW080-i20-0609**  
Abtriebswelle  
max. 120 Nm / 275 U/min  
Drive shaft  
max. 120 Nm / 275 rpm

**SAW120-i32-0711**  
Abtriebswelle  
max. 260 Nm / 195 U/min  
Drive shaft  
max. 260 Nm / 195 rpm

**SAW142-i32-3314**  
Abtriebswelle  
max. 1000 Nm / 80 U/min  
Drive shaft max.  
1000 Nm / 80 rpm

## Antriebseinheit – 90° Winkel

Drive unit – 90° angle

**DE** Antriebseinheit bestehend aus Servomotor und Winkelgetriebe.

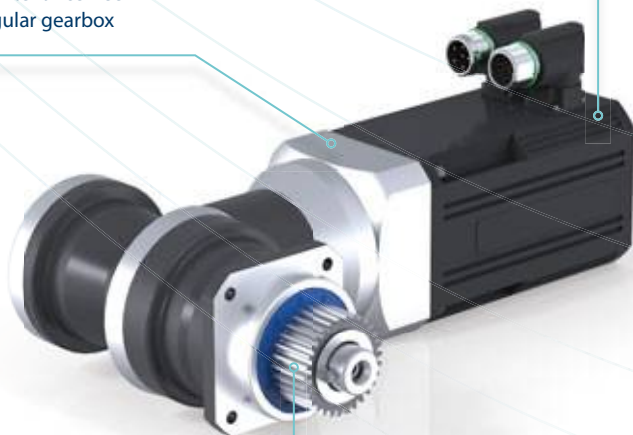
- Als Antriebseinheit für Zahnräder oder Zahnstangen.
- Ausführung SWW = nur Antriebswelle, kein Zahnrad
- Ausführung SWZ = mit Zahnrad nach Ausführung a
- Lagegeber-System Resolver oder Absolutwertgeber

**EN** Drive unit consisting of servo motor and right angle gearbox.

- Drive unit for pinions or racks
- Model SWW = only shaft, no gearwheel
- Model SWZ = with gearwheel according to version a
- Position encoder system resolver or absolute encode

**Wartungsfreie Präzisions-  
Winkelgetriebe**  
Maintenance free  
angular gearbox

**Coggingfreie Servomotoren**  
Cogging-free servo motors



**Option Ritzel RTZ**  
Option pinion RTZ

## Ausführung SWZ mit Ritzel RTZ

- Zähnezahlen und Modul nach Leistungsklasse
- Befestigungsarten:  
(a) = Standard, mit Passfeder und Klebespalt



## Version SWZ with pinion RTZ

- Numbers of teeth and module according to performance class
- Mounting types:  
(a) = Standard, with feather key and bond gap

## Verfügbare Größen

Available sizes



**i** Sondergrößen und -übersetzungen auf Anfrage!  
Custom sizes and ratios on request!

**SWW070-i25-0307**  
Abtriebswelle max. 65 Nm / 340 U/min  
Drive shaft max. 65 Nm / 340 rpm

**SWW090-i25-0609**  
Abtriebswelle max. 140 Nm / 220 U/min  
Drive shaft max. 140 Nm / 220 rpm

**SWW115-i25-0911**  
Abtriebswelle max. 260 Nm / 200 U/min  
Drive shaft max. 260 Nm / 200 rpm