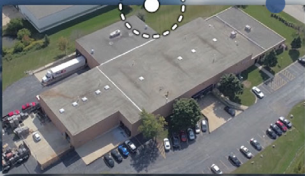


**WERK 1**  
Juarez, Mexiko



# **CVe LIVE®**

**MONITORING-SYSTEM  
FÜR WERKZEUGE  
IN ECHTZEIT**

**WERK 2**  
Malaysia



**WERK 3**  
Brasilien



**OEM**  
Chicago, USA

## **WELTWEITES WERKZEUG-MONITORING**

Innerhalb Ihres Werks oder weltweit,  
Zugang zu Werkzeug-, Produktions-  
und Wartungsdaten



# CVe MONITOR® - EIGENSCHAFTEN

Progressive's neuer CVe Monitor v3 zeichnet den Produktionsverlauf Ihres Werkzeugs auf und ermöglicht es Daten auf dem Display anzusehen oder umfassende Berichte mithilfe des OnDemand-Programms oder des neuen CVe Live Systems zu erstellen. Eigenschaften:

- 7-Digit LCD Display mit einer Taste, um sich durch die Anzeigemodi zu bewegen.
- 16GB Flash-Datenspeicher
- Austauschbare Batterie
- Wasserbeständig, Schutzart nach IP52.
- Einsatzbereich bis 90° C. Bei höheren Temperaturen sollte die Technikabteilung konsultiert werden.
- Empfohlen wird die Montage auf der festen Seite
- Gleiche Abmessungen wie Progressive's mechanische CounterViews.
- Mini-USB-Verbindung für den Datenabruf mit separat erhältlichem Kabel.



## CVe MONITOR® - ANZEIGE- UND WARNMODI AM WERKZEUG

Jedes Gerät wird mit -25 Zyklen zur Verfügung gestellt, um die Montage und das Einrichten des CVe-Monitors zu ermöglichen. Sobald die Zahl 0 erreicht ist, werden alle Timer und Daten auf dem Monitor zurückgesetzt. Während der Produktion können Benutzer die Taste an der Vorderseite des Monitors drücken und erhalten auf dem Display folgende Informationen:

### Zykluszahl:

Gesamtzahl der Zyklen wird für die Betriebsdauer des Werkzeugs auf dem Hauptbildschirm dargestellt.



### Effizienz in Prozentangaben:

Produktionszeit gegen Stillstandszeit.



### Zykluszeit:

Ab dem ersten Produktionszyklus, für die Betriebsdauer des Werkzeugs.



### Effizienz in Prozentangaben-Kurzzeitbetrachtung:

Prozentsatz der Produktionszeit während der letzten 500 Zyklen.



### Zykluszeit-Kurzzeitbetrachtung:

Durchschnitt der letzten 500 Zyklen des Werkzeugs werden in Sekunden angezeigt.



### Rückstellbarer Zykluszähler:

Separaten Zähler zurücksetzen (Taste drücken und halten) für periodisches Monitoring.



### Werkzeugtemperatur:

Aktuelle Temperatur gemessen vom Monitor (in °C).



### 16GB Flash-Datenspeicher:

Für den Zugriff wird der CVe Monitor mit einem PC/Tablet mithilfe eines Industriestandard Mini USB-Kabels verbunden.



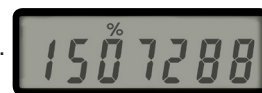
**Vorbeugende Wartung:** Während der Initialisierung werden der Startzählerstand und das Wartungsintervall für die vorbeugende Wartung eingegeben und auf dem CVe-Monitor gespeichert. Sobald die letzten 10% des festgelegten Wartungsintervalls erreicht sind, wird ein Schraubenschlüssel-Symbol auf dem Display angezeigt, wie rechts abgebildet. Wenn eine Wartung durchgeführt und im OnDemand dokumentiert wird, wird das Datum/die Uhrzeit auf dem CVe-Monitor gespeichert. Das Wartungsintervall wird neu gestartet, bis erneut die letzten 10% des Wartungsintervalls erreicht sind. Der CVe-Monitor zeigt die Warnung solange bis diese ausgeschaltet wird oder die Wartung durchgeführt wird.



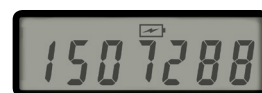
**Zykluszeit:** Während der Initialisierung kann die Soll-Zykluszeit über OnDemand eingegeben werden. Bei jeder Variation, die mehr als 2% vom Soll abweicht, wird auf dem Bildschirm das Symbol einer Uhr angezeigt. Die prozentuale Abweichung basiert auf dem Durchschnitt der letzten 500 Zyklen (CYtr).



**Effizienz:** Bei der Initialisierung kann die Soll-Effizienz über OnDemand eingegeben werden. Jede Variation, die mehr als 2% vom Soll abweicht, führt zu einem Prozent (%) -Symbol auf dem Bildschirm. Die Warnanzeige basiert auf dem Prozentsatz der letzten 500 Zyklen (EFFr).



**Niedriger Akkustand:** Der CVe-Monitor hat eine Batterielebensdauer von ca. 4 Jahren in einer typischen Produktionsumgebung, in der die Temperaturen kontrolliert werden. Wenn die Batterie ein niedriges Level erreicht, wird, wie rechts abgebildet, ein Batteriesymbol angezeigt. Dies ist ein Hinweis, dass die Batterie ersetzt werden muss. Diese ist beim Kundendienst erhältlich.



**Austausch mechanischer Zähler gegen CVe:** Während der Initialisierung kann der Ist-Zählerstand des CVes mit dem aktuellen Zählerstand des vorherigen Zykluszählers oder schon dokumentierten Zählerständen aus Wartungsberichten eingerichtet werden. Nach der Eingabe kann der Anwender die Gesamt-Zyklen für das Werkzeug sehen, die sowohl die Anzahl der Zyklen vom vorherigen Zähler enthalten als auch die, die auf dem CVe-Monitor laufen.



In der Grafik rechts hatte das Werkzeug ursprünglich 1 Million Zyklen und lief weitere 507.288 nachdem der CVe-Monitor installiert wurde.

