

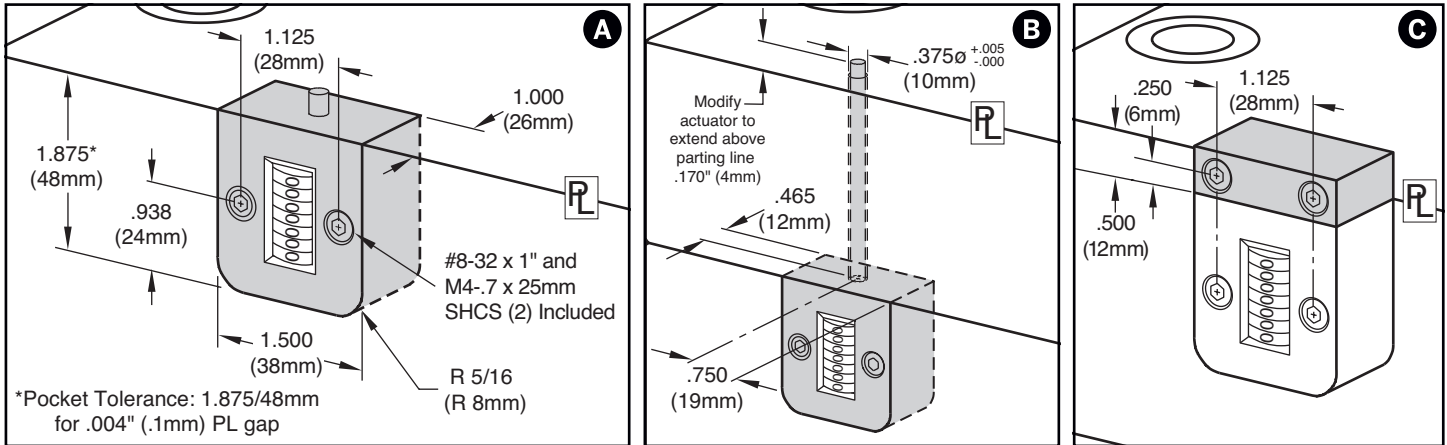
COUNTERVIEW® S-SERIES



Progressive's CounterView positively monitors mold activity, validates process monitoring data, and assists mold maintenance procedures.

- Maximum operating temperatures:
 - 250 °F (120 °C) Standard CounterView
 - 375 °F (190 °C) High Temp CounterView
- Counter: Non-resettable mechanical, 7-digit
- Available for installation on the movable or stationary halves and with extensions.
- For heat protection, refer to the Insulators available on pages F-10 and F-11.

M Glass-filled Nylon housing



MOUNTING OPTIONS

Parting Line Mount	A	Parting line mount makes unit easily visible to operator.
Internal Extension Mount	B	Machinable 8" (200mm) included extension rod allows installation in support plate or rail. Available with Standard CounterViews only.
External Mount	C	No pocket machining necessary. Designed specifically for retrofit applications. Order the Parting Line Mount and the CVE-EXT Block as shown below.

Operator Side: Movable Half / B Side



CATALOG NUMBER	VERSION & MOUNTING STYLE
CVPL-B	Standard: Parting Line
CVIN-B	Standard: Internal Extension
CVPLHT-B	High Temp: Parting Line

Screws included.

Operator Side: Stationary Half / A Side



CATALOG NUMBER	VERSION & MOUNTING STYLE
CVPL-A	Standard: Parting Line
CVIN-A	Standard: Internal Extension
CVPLHT-A	High Temp: Parting Line

Screws included.

Note: CounterViews can be ordered pre-set to a specific cycle count. Contact Customer Service for more information.

ACCESSORIES



CATALOG NUMBER	DESCRIPTION
CVE-EXT	External Mounting Block including #8-32 x 1" (2) and M4 x 25mm screws (2)
CVID	ID Plate for CounterView



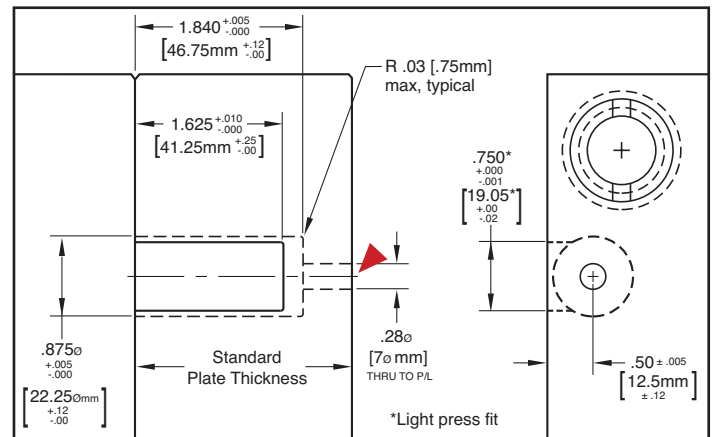
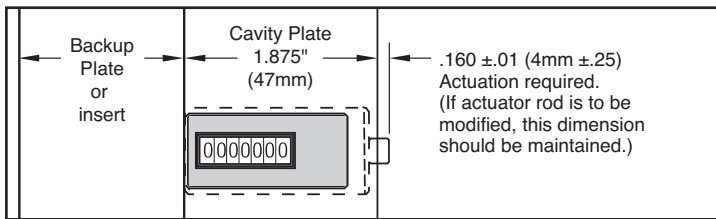
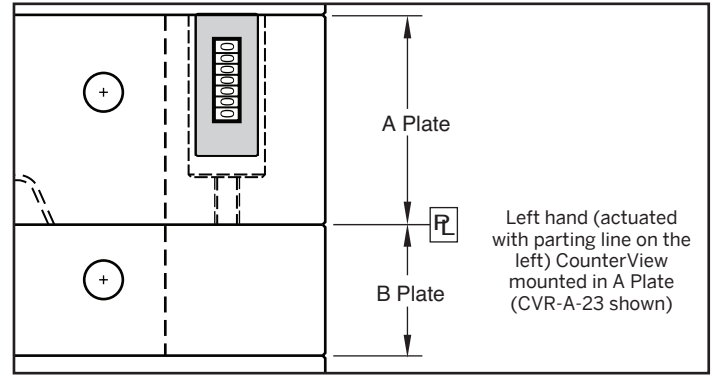
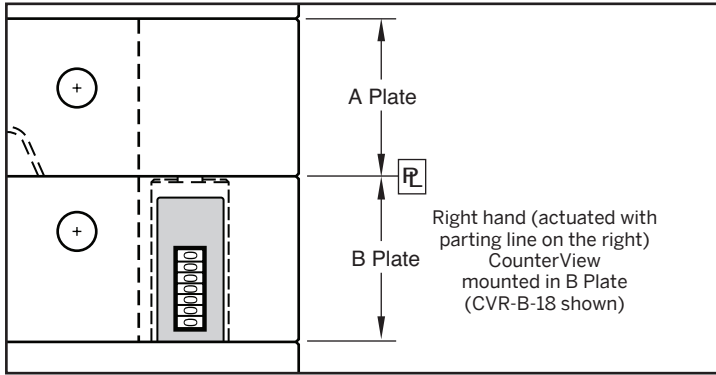
COUNTERVIEW® R-SERIES

Progressive's CounterView positively monitors mold activity, validates process monitoring data, and assists mold maintenance procedure

- Maximum operating temperature is 250 °F (120 °C). For heat protection, refer to the Insulators available on pages F-10 and F-11.
- Counter: Non-resettable mechanical, 7-digit



M Glass-filled Nylon housing



The R-Series CounterView can be installed in the A or B plates with a minimum thickness of 1.875" (47mm). Larger plates utilize a threaded rod (included with each) that is pre-machined to the appropriate length for standard plate thicknesses to provide consistent actuation.

▶ CAD insertion point

Operator Side: Movable Half / B Side



Inch Standard		Metric Standard	
CATALOG NUMBER	Nominal Plate Thickness	CATALOG NUMBER	Nominal Plate Thickness
CVR-B-18	1.875	CVR-B-56	56
CVR-B-23	2.375	CVR-B-66	66
CVR-B-28	2.875	CVR-B-76	76
CVR-B-33	3.375	CVR-B-96	96
CVR-B-38	3.875	CVR-B-116	116
CVR-B-43	4.375	CVR-B-196	196
CVR-B-83	8.375		

Operator Side: Stationary Half / A Side

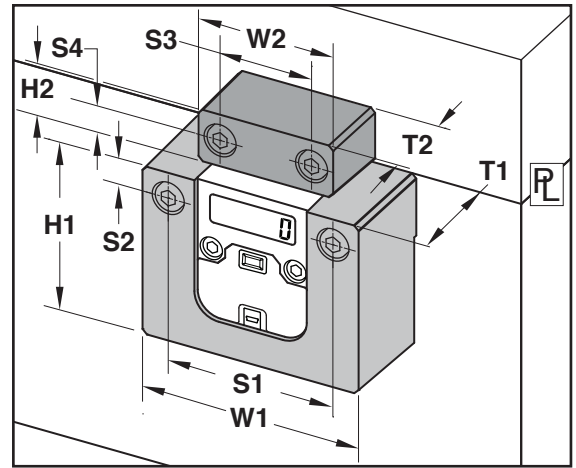


Inch Standard		Metric Standard	
CATALOG NUMBER	Nominal Plate Thickness	CATALOG NUMBER	Nominal Plate Thickness
CVR-A-18	1.875	CVR-A-56	56
CVR-A-23	2.375	CVR-A-66	66
CVR-A-28	2.875	CVR-A-76	76
CVR-A-33	3.375	CVR-A-96	96
CVR-A-38	3.875	CVR-A-116	116
CVR-A-43	4.375	CVR-A-196	196
CVR-A-83	8.375		

Each R-Series CounterView includes the actuator. All except CVR-B-18 and CVR-A-18 require attachment of the actuator rod to the threaded CounterView unit.

INSULATOR BLOCKS

EXTERNAL MOUNT



Application Guidelines:

- Maximum temperature: 180°C/360°F.
- Installation can be on the cavity or core half of the tool. For use with CVe Live, mount to the stationary half for optimum cable routing.
- The Inch or Metric Insulator Block accepts the screws from the square CounterView sold on page F-8 or the CVe Monitor sold on page F-1.

M Durethan

CATALOG NUMBER	DESCRIPTION	HI	WI	TI	SI	S2	H2	W2	T2	S3	S4
CV-BLK	Inch version with screws: (2) 1/4-20 x 1-1/8 (Actuator) (2) 1/4-20 x 1-1/2 (Block)	2.37	3.00	1.37	2.250	.500	.75	2.00	1.00	1.000	.375
CVMM-BLK	Metric version with screws: (2) M6-1.0 x 30 (Actuator) (2) M6-1.0 x 40 (Block)	58.5	78	35	58	13	20	47	25	23	10

INSULATOR BLOCK

R-SERIES COUNTERVIEW ATTACHMENT BLOCK



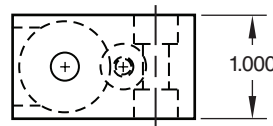
M A36 **S** Black Oxide

CATALOG NUMBER	DESCRIPTION
CVRA-100	CounterView Attachment Block Set

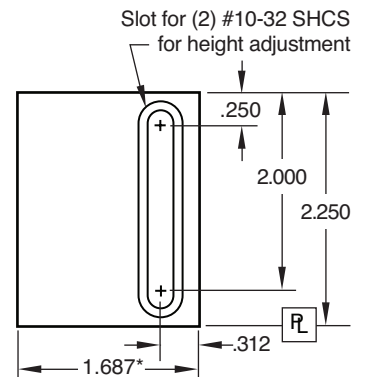
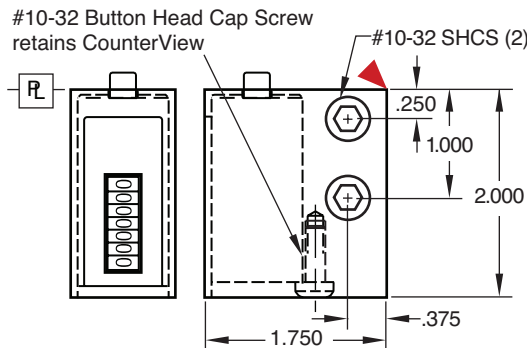
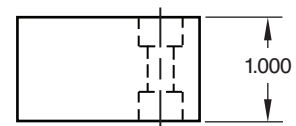
▶ CAD insertion point

The CV Attachment Block set includes both blocks and mounting screws. R-Series CounterViews are sold separately on page F-9.

CounterView Block



Actuation Block



Note: The width of the Actuation Block is smaller by 1/16" to allow for clearance if the CounterView Block is recessed into the mold.



Zuverlässiges Zyklus zählen

Ihre Werkzeuge sind Ihr wertvollstes Kapital. Der CounterView® von Progressive Components erfasst die Produktionszyklen Ihres Werkzeuges sicher und zuverlässig und hilft Ihnen Ihre Werkzeugwartung zu planen und durchzuführen bevor kostenintensive Probleme entstehen.



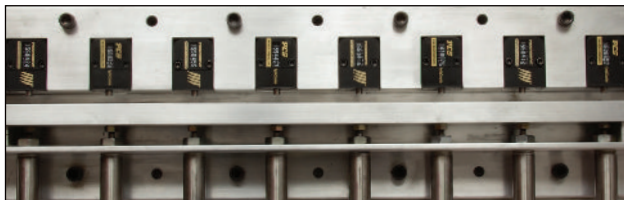
Produktvorteile

Der CounterView vereint folgende Vorteile:

- 7-stellige, nicht zurücksetzbare, mechanische Anzeige
- Hilfe bei der Überwachung oder Einführung von planmäßiger Wartung und Überprüfung / Bestätigung von anderen Überwachungssystemen und handschriftlichen Aufzeichnungen
- Nützlich für OEM und Spritzgießer zur Aufzeichnung der Werkzeugzyklen auf Werkzeugen in ausgelagerten Produktionen
- Wertvoll für Werkzeugbauer zur Vermeidung von Missverständnissen speziell wenn es um Garantieleistungen geht
- Erhältlich als rechteckige Bauart der 100/200-Serie oder als runde Bauart der R-Serie. Verfügbar in Inch und Metrisch.

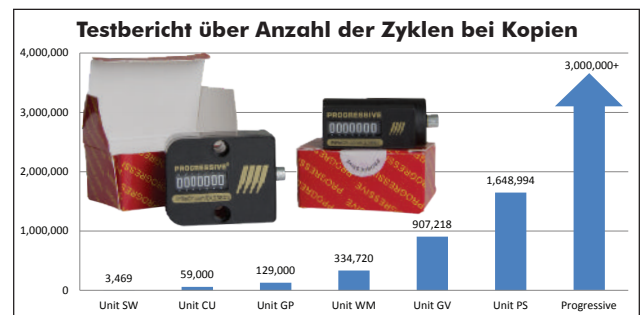
Zyklusähler Vergleich

Es sind einige "gefälschte" Kopien aufgetreten. Progressive hat zusätzlich zu rechtlichen Schritten diese Zähler durch ein unabhängiges Institut testen lassen. Im Vergleich mit anderen Marken oder solchen mit ähnlichem Design, hat Progressive's CounterView herausragende Ergebnisse erzielt und selbst mit mehr als 3 Millionen Zyklen keinerlei Ausfallerscheinungen gezeigt. Die folgende Grafik zeigt



Dauertests verschiedener Zyklusähler durch ein unabhängiges Testlabor um deren Standfestigkeit zu untersuchen. Für Testdaten, Videos und mehr benutzen Sie bitte folgenden Link www.procomps.com/CounterView.

das Versagen eines Zählers einer bestimmten Marke bei 3.469 Zyklen und ein anderer fiel bei 59.000 Zyklen aus. Ein weiterer Zähler hielt 1.6 Millionen Schuss stand, versagte dann aber seinen Dienst. Dieses bestätigt, dass es nur einen originalen Zyklusähler am Markt gibt - den CounterView von Progressive Components.



Gefälschte Produkte in roten Boxen reichen nicht an die Qualität von Progressive heran. Akzeptieren Sie keine Ersatzprodukte. Spezifizieren Sie die Originale von Progressive Components.

Verlässlichkeit

Progressive's CounterViews sind aus qualitativ hochwertigen Materialien hergestellt und arbeiten selbst bei Temperaturen von bis zu 120°C.

Mit der eingelasserten, einzigartigen URL / Seriennummer bietet Progressive zudem noch einen sicheren Speicherort für werkzeugrelevante Daten:

- Unbegrenzter Speicherplatz für CAD Daten, Stücklisten, Werkstoffzertifikate
- Vollständige benutzerdefinierte Zugangs- und Änderungsrechte
- Sichere Datenspeicherung auf unserem oder Ihrem Server

Das ProFileCV™ System hilft bei der Vermeidung von Fehlern und Unannehmlichkeiten und ist kostenlos für jeden CounterView.

Mit Niederlassungen in Nord Amerika, Europa und Asien als auch einem weltweiten Netzwerk von Partnern, sind Progressive Produkte, den CounterView eingeschlossen, weltweit erhältlich. Kommen Sie zum Marktführer für Werkzeugüberwachungssysteme -Progressive Components- und spezifizieren Sie dieses Produkt auf jedem Werkzeug in Ihrer Flotte.